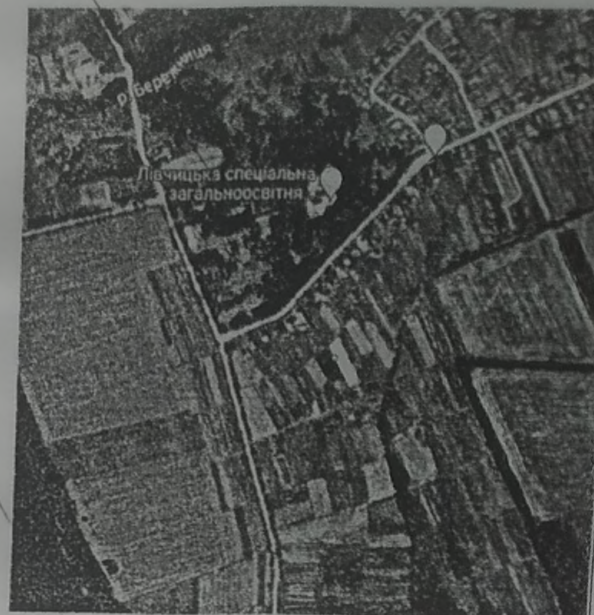


План існуючого стану
та схема планувальних обмежень
земельної ділянки гр.Витака Володимира Йосиповича
по вул.Стуса,5, с.Лівчиці,
Стрийського району, Львівської області,
/ Гніздичівська громада/

місце розташування земельної ділянки



- Експлікація
- 1.Лінія регулювання забудови по вул.Стуса.
 - 2.Червоні лінії вул.Стуса.
 - 3.Проектований житловий будинок гр.Витака В.Й
 - 4.Проектований господарський будинок гр.Витака В.Й.
 - 5.Проектовані сусідні житлові будинки.
 - 6.Проектовані сусідні господарські будинки.
 - 7.Сусідні існуючі житлові будинки.
 - 8.Сусідні існуючі господарські будинки.
 - 9.Запроектовані елементи благоустрою та озеленення земельної ділянки / тротуарна плитка, асфальт, квітники, газони, город,сад /.
 - 10.Проектовані очисні споруди / фільтраційний колодезь, септик/.
 - 11.Проектована криниця.
 - 12.Проектовані межі земельної ділянки гр.Витака В.Й.
 - 13.В'їзд на ділянку.

План існуючого стану території			
ГАП	М.Адаменко	М-Б	Лист
Зав. відділом	Я.Мельник	1:	Листів
Виконала	М. Лаврись	ОП ЛОПВАПБ	
Детальний план території по вул.Стуса,5, в с.Лівчиці, гр.Витака В.Й.		Жидачівський відділ	

О Р Е Н Д Н Е П І Д П Р И Є М С Т В О

Львівське обласне проектно-виробниче архітектурно-планувальне бюро
Жидачівський відділ

ЗАМОВНИК: Гніздичівська селищна рада
Ініціатор: Витак Володимир Йосипович

ДЕТАЛЬНИЙ ПЛАН ТЕРИТОРІЇ

для визначення планувальних обмежень та параметрів забудови
земельної ділянки для будівництва , обслуговування індивідуального
житлового будинку з господарськими будівлями та спорудами
по вул. Стуса, 5 , в с. Лівчиці,
Стрийського району, Львівської області.
/Гніздичівська громада /

Зав. Жидачівським відділом ОП ЛОПВАПБ

ГАП

Я.Мельник

М.Адаменко

Архітектор відділу ОП ЛОПВАПБ

М.Лаврись

Адреса: вул.Шашкевича,2
м.Жидачів

2021 рік